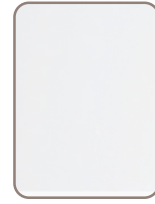


PORTE / BLOC PORTE BAYA

Huisserie PIN sans nœud prépeinte

GAMME "GRAVÉE LIGNE"



Finition lisse



Finition Wood

▶ DESCRIPTIF

Le modèle Baya est le dernier modèle de la gamme Gravées Ligne, elle se distingue par ses nombreuses rainures horizontales plus ou moins espacés.

Cette porte est personnalisable selon vos envies avec une peinture adaptée de votre choix.

Vous pouvez choisir le sens d'ouverture, les dimensions, le type d'âme, ainsi que les options complémentaires.



Disponible en
porte coulissante



▶ CARACTÉRISTIQUES PRINCIPALES

Porte

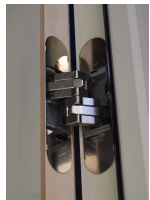
- épaisseur 40 mm
- hauteur 2040 mm
- cadre sapin / Revêtement HDF
- usinage spécifique pour les portes coulissantes

Bloc porte

Dégraissé ou à recouvrement

- huisserie pin sans nœud prépeinte (dimensions Maxi : 198 x 56)
- 3 paumelles de 110 ou fiches, 4 pour les portes ≥ 930 mm en âme pleine
- axe poignée serrure 40 mm ou 50 mm (isolante 50 mm)
- joint périphérique posé dans l' huisserie

▶ OPTIONS



CHARNIERE INVISIBLE



SERRURE 3 POINTS



SERRURE SURETÉ



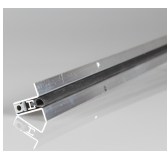
SERRURE MAGNÉTIQUE



JOINT PÉRIPHÉRIQUE



HUISSERIE HÊTRE



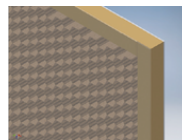
PLINTHE AUTO

POIDS DES PRODUITS DISPONIBLES EN KG

La finition Wood n'est pas disponible en largeur 1030mm
Possibilité de portes jusqu'à 1130mm en finition lisse

ALVÉOLAIRE

Avec une serrure PD 1/2 Tour ou BC ou BCC



Largeur en mm	630	730	830	930	1030
PORTE	11,0	12,2	13,4	14,6	15,9
BP H 66X56	21,4	22,8	24,2	25,7	27,1
BP H 72X56	22,3	23,7	25,1	26,7	28,1
BP H 88X56	24,7	26,2	27,7	29,3	30,7

PLEINE 27dB

Avec une plinthe automatique, selon PV N° 404/18/258 FCBA
Avec une serrure PD 1/2 Tour ou BC ou BCC



Largeur en mm	630	730	830	930	1030
PORTE	24,6	28,5	32,3	36,1	39,9
BP H 66X56	35,1	39,1	43,1	47,1	51,1
BP H 72X56	36,0	40,0	44,0	48,1	52,1
BP H 88X56	38,4	42,5	46,6	50,7	54,7

Possibilité d'équiper les blocs-portes avec des paumelles universelles

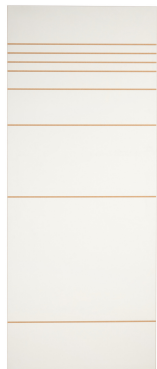
ISOLANTE

Coef d'isolation thermique Ubp = 1,2 W/m².K
Avec un joint balais posé / Possibilité de plinthe automatique
Avec une serrure 3 points



Largeur en mm	630	730	830	930	1030
PORTE	16,1	17,5	19,0	20,5	21,9
BP H 66X56	27,9	29,5	31,2	32,9	34,5
BP H 72X56	28,8	30,4	32,1	33,9	35,5
BP H 88X56	31,2	32,9	34,7	36,5	38,1

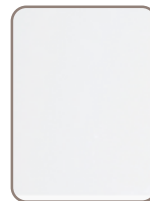
BP H 88X56 : Bloc Porte Huisserie 88 mm x 56 mm



PORTE / BLOC PORTE BAYA

Huisserie PIN sans nœud prépeinte

GAMME "GRAVÉE LIGNE"

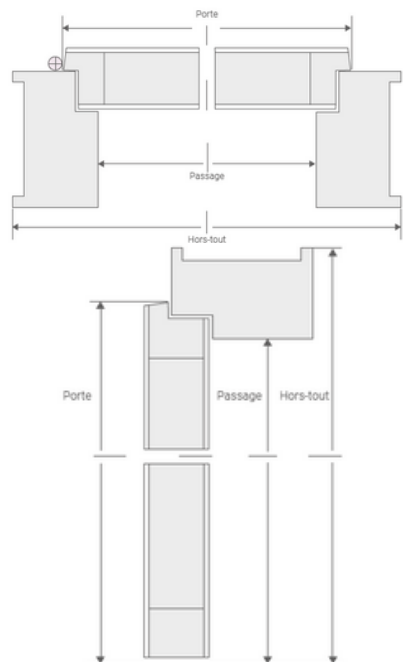


Finition lisse



Finition Wood

SCHÉMA PORTE À RECOUVREMENT



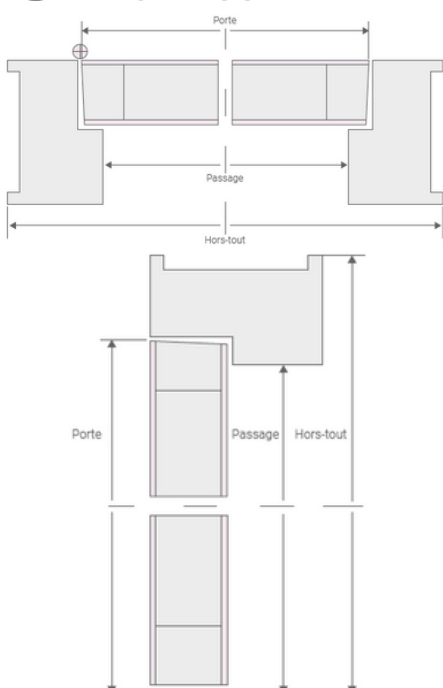
Huisseries	Largeur (mm)			Hauteur (mm)			
	Porte	Passage	Hors-tout	Portes	Passage (1)	Hors-tout (1)	Hors-tout brut (2)
H 66 x 56	630	585	697	2040	2024	2080	2150
	730	685	797				
H 72 x 56	830	785	897				
	930	885	997				
H 88 x 56	1030	985	1097				

(1) Avec mise à longueur des montants en incorporation dans la chappe tenant compte d'un jeu sous la porte de 7 mm selon DTU.

(2) Avant mise à longueur des montants.

* Côtes valables pour tous nos modèles de portes à recouvrement : alvéolaire, pleine et isolante.

SCHÉMA PORTE DÉGRAISSÉE



Huisseries	Largeur (mm)			Hauteur (mm)			
	Porte	Passage	Hors-tout	Portes	Passage (1)	Hors-tout (1)	Hors-tout brut (2)
H 66 x 56	630	602	714	2040	2034	2090	2150
	730	702	814				
H 72 x 56	830	802	914				
	930	902	1014				
H 88 x 56	1030	1002	1114				

(1) Avec mise à longueur des montants en incorporation dans la chappe tenant compte d'un jeu sous la porte de 7 mm selon DTU.

(2) Avant mise à longueur des montants.

* Côtes valables pour tous nos modèles de portes dégraissées : alvéolaire, pleine, isolante.